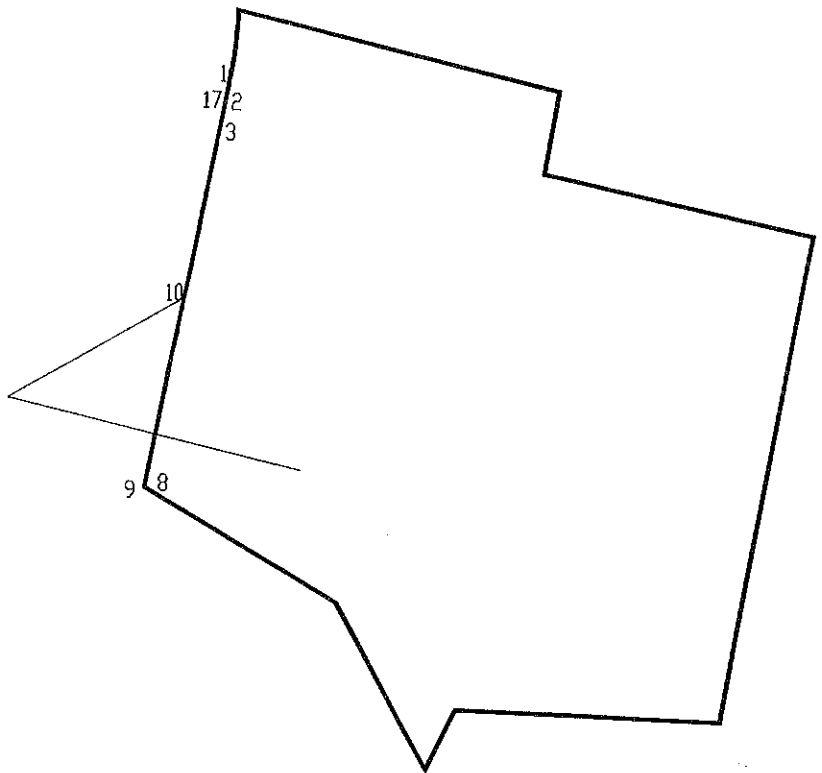


# 征收宗地界址图



天津市滨海新区古林街道办事处  
马棚口一村农民集体



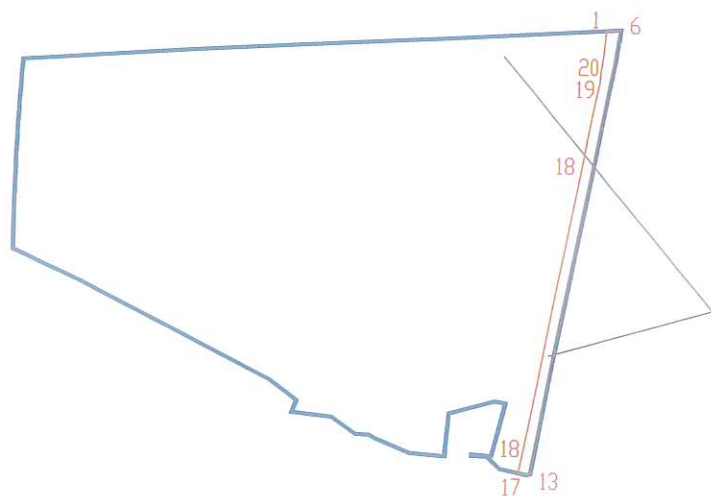
界址点坐标表

界址点号	纵坐标X(m)	横坐标Y(m)	距离	R(m)
1	4276844.038	521502.243		
2	4276819.227	521497.903	11.66	
3	4276814.579	521496.996	14.53	
---	---	---	---	
19	4276742.024	521485.101		
20	4276817.972	521500.042	4.74	
1	4276844.038	521502.243	25.19	
宗地面积 = 1874.0 平方米				

图 例

- 征收宗地界线
- 证载宗地界线

# 征收宗地界址图



天津市滨海新区古林街  
马棚口一村农民集体



界址点坐标表

界址点号	纵坐标X(m)	横坐标Y(m)	距离	R(m)
1	4276916.832	521467.272	13.32	
2	4276917.643	521480.563		
3	4276918.411	521491.357	10.82	
---	---	---	---	
19	4276838.683	521458.136	19.66	
20	4276819.078	521456.676		
1	4276916.832	521467.272	78.76	
宗地面积 = 18350.0 平方米				

图 例

- 征收宗地界线
- 证载宗地界线

# 征收宗地界址图



### 界址点坐标表

界址点号	纵坐标X(m)	横坐标Y(m)	距离	R(m)
1	4280070.508	520427.515	52.32	
2	4280085.276	520477.704	2.51	
3	4280082.873	520478.442	---	
---	---	---	---	
188	4280059.454	520430.767	2.20	
189	4280061.566	520430.146	9.32	
1	4280070.508	520427.515		

宗地面积 = 90090.0 平方米

天津市滨海新区吉林街道办事处  
马棚口一村村民委员会

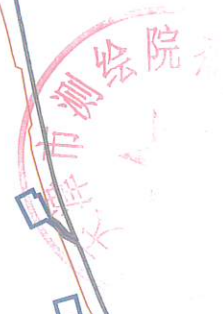


图 例

- 征收宗地界线
- 证载宗地界线

