

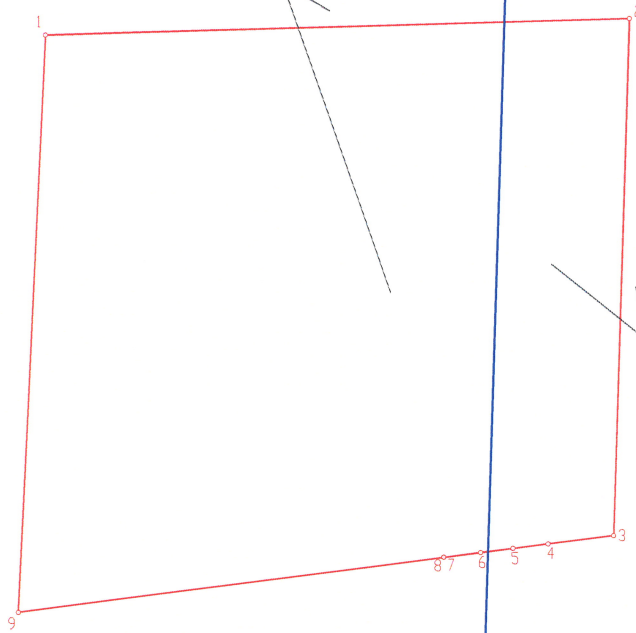
# 征收宗地界址图

拟征收土地宗地图

北



天津市滨海新区小王庄镇小王庄村农民集体  
津(2023)滨海新区大港不动产权第0462940号  
1201090050040010000



天津市滨海新区小王庄镇  
小王庄村农民集体  
109051000724  
1201090050260300000

天津市滨海新区小王庄镇小王庄村农民集体  
津(2023)滨海新区大港不动产权第0462940号  
1201090050040010000

图例

- 征收宗地界线
- 证载宗地界线



天津市测绘院有限公司  
滨海院

说明: 1、《征收宗地界址图》应按1:500精度进行测绘,明确证载宗地范围及拟征收宗地范围,拟征收宗地应附界址点和界址坐标  
2、集体土地所有权人应在该图上对征收范围进行盖章确认