

图例

	总用地范围		绿地
	道路		建筑出入口
	停车位		地块出入口
	原有建、构筑物		新建建、构筑物

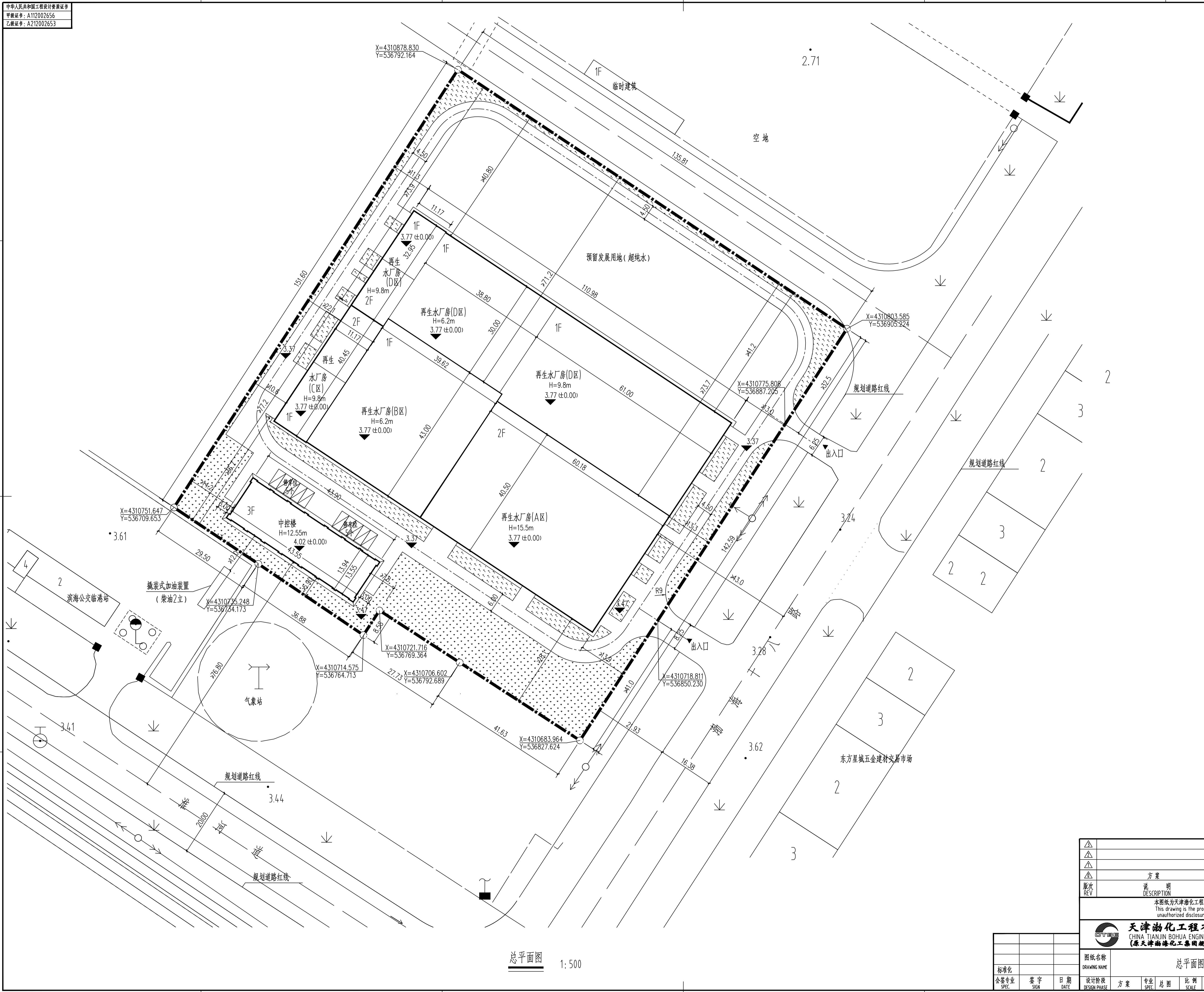
技术经济指标表

项目	单位	总指标	已发证指标	本次申报指标	审核后剩余指标
总用地面积	m <sup>2</sup>	20000.4	0	20000.4	0
界内建设用地面积	m <sup>2</sup>	20000.4	0	20000.4	0
地上计容建筑面积	m <sup>2</sup>	13652.8	0	13652.8	0
容积率		≤0.70	≤0	≤0.70	≤0
建筑密度	%	≤4.4	≤0	≤4.4	≤0
建筑基底面积	m <sup>2</sup>	≤8684.0	≤0	≤8684.0	≤0
绿地率	%	≥12	≥0	≥12	≥0
绿地面积	m <sup>2</sup>	≥2550	≥0	≥2550	≥0
项目	单位	本次申报指标			
总建筑面积	m <sup>2</sup>	11482.0			
地上类厨非计容建筑面积	m <sup>2</sup>	0			
地下建筑面积	m <sup>2</sup>	0			
经营性建筑面积	m <sup>2</sup>	0			
非经营性建筑面积	m <sup>2</sup>	0			
机动车停车位	辆	≥10			
其中					
地上机动车停车位	辆	10			
地下机动车停车位	辆	0			
行政办公及生活服务设施用地面积比例	%	0			
行政办公及生活服务设施占总建筑面积比	%	0			

规划用地平衡表

用地类型	用地面积 (m <sup>2</sup> )	比率 (%)	备注
建筑用地	8684.0	43.4	
道路广场用地	5244.3	26.2	
绿化用地	2550.0	12.7	
预留发展用地	3522.1	17.7	
总计	20000.4	100.0	

说明:  
 1. 本图为临港经济区青泥再生水项目总平面图。  
 2. 本图依据甲方提供的核定用地图, 现状图等相关资料绘制。  
 3. 平面坐标系采用2000年天津城市坐标系。  
 4. 原1990年天津市任意角坐标系总用地面积为20000.7m<sup>2</sup>。  
 5. 高程采用1972年天津市大沽高程系, 2015年高程。  
 6. 图中尺寸除特别注明外均以米计。  
 7. 图中所标尺寸均为建、构筑物外轮廓尺寸, 舍外保温、外饰面。  
 8. 消防、人防、电力等附属设施, 均以相关部门审核通过为准。  
 9. 厂区围墙外边缘与用地红线重合。



总平面图 1:500

△							
△							
△							
△	方案						
版次	说明	日期	设计	审核	审核	审定(批准)	
REV	DESCRIPTION	DATE	DATE	CHKD	APPR	AUTH'D	
本图纸为天津渤化工程有限公司财产, 未经公司许可不得转给第三方复制或。 This drawing is the property of CHINA TIANJIN BOHUA ENGINEERING CO., LTD. unauthorized disclosure to any third party or duplication is not permitted.							
天津渤化工程有限公司 CHINA TIANJIN BOHUA ENGINEERING CO., LTD. (原天津渤化化工集团规划设计院)		项目名称 PROJ. 临港经济区青泥再生水项目					
图纸名称 DRAWING NAME 总平面图		项目编号 PROJ.NO. BH2014A-031					
标准化 SPEC		签字 SIGN		日期 DATE		图号 DRAWING NO. BH14.31A-010Z1-1-1	
会签专业 SPEC		设计阶段 DESIGN PHASE		方案 SPEC		比例 SCALE 1:500	
第 1 张 共 1 张 OF		图 号 DRAWING NO.					